

OCOM OCPP-583

Napomena:

Pisač treba inicijalno podesiti pomoću aplikacije „POS printer test“ koja se dobije na cd-u uz pisač.

Postoje dvije verzije aplikacije za podešavanje, ali obje bi trebale raditi istu stvar, ukoliko imate problema sa pokretanjem jedne od verzija sa cd-a, pokušajte pokrenuti drugu verziju:

1.verzija se nalazi na cd-u pod \Tools\UPDATED PRINTER SETTING SOFTWARE\POS-Test\Pos-test.exe

2.verzija se nalazi na cd-u pod \Tools\ POS\Pos.exe

Slikovna uputa za prvu verziju aplikacije:

Kroz aplikaciju se pošalju se HEXADECIMAL sekvence za promjenu kodne stranice (primjer na slici 1):

1) – Kliknemo pod „PORT SELECT“ na USB

2) – Kliknemo pod „PRINTER TYPE“ na POS-58

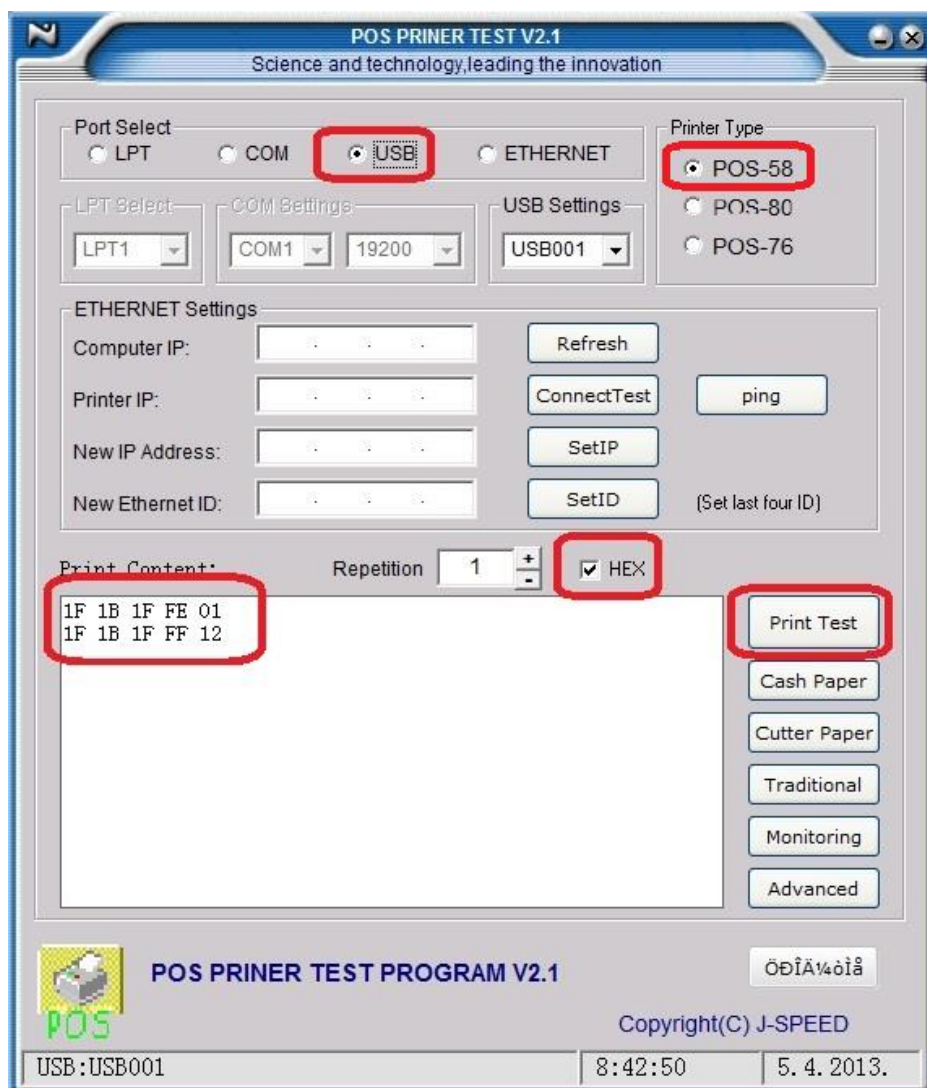
3) – Stavimo kvačicu na HEX

4) – Pod „PRINT CONTENT“ upišemo sljedeće sekvence:

1F 1B 1F FE 01

1F 1B 1F FF 12

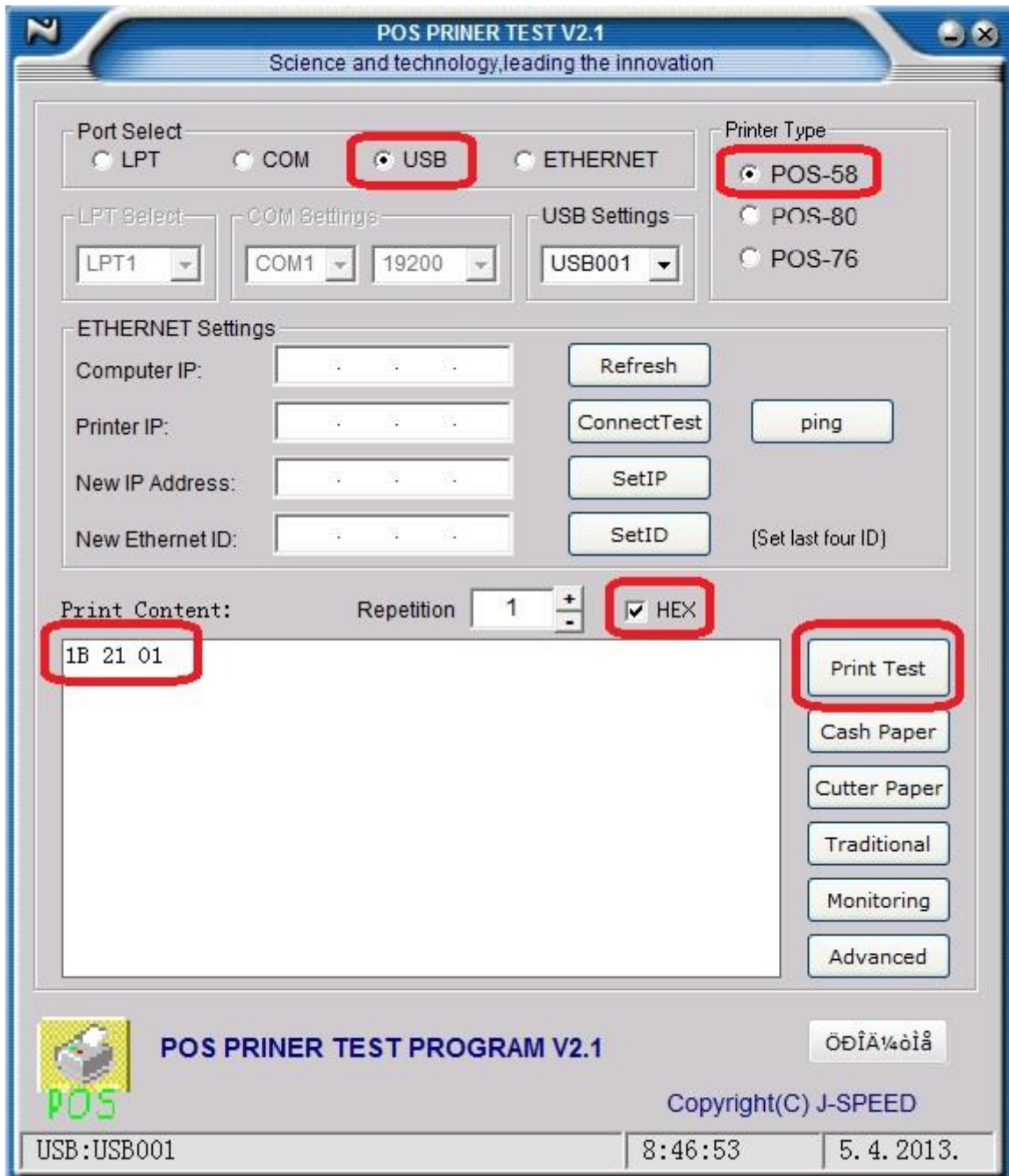
5) – Kliknemo na „PRINT TEST“ za slanje sekvenci u pisač.



(slika 1.)

-Ugasimo i upalimo pisač pa ponovno pustimo sekvencu za aktivaciju fonta B (primjer na slici 2)

- 1) – Kliknemo pod „PORT SELECT“ na USB
- 2) – Kliknemo pod „PRINTER TYPE“ na POS-58
- 3) – Stavimo kvačicu na HEX
- 4) – Pod „PRINT CONTENT“ upišemo sljedeće sekvence:
1B 21 01
- 5) – Kliknemo na „PRINT TEST“ za slanje sekvenci u pisač.



(slika 2.)

Ugasimo i upalimo i pisač je spreman za daljnju instalaciju.

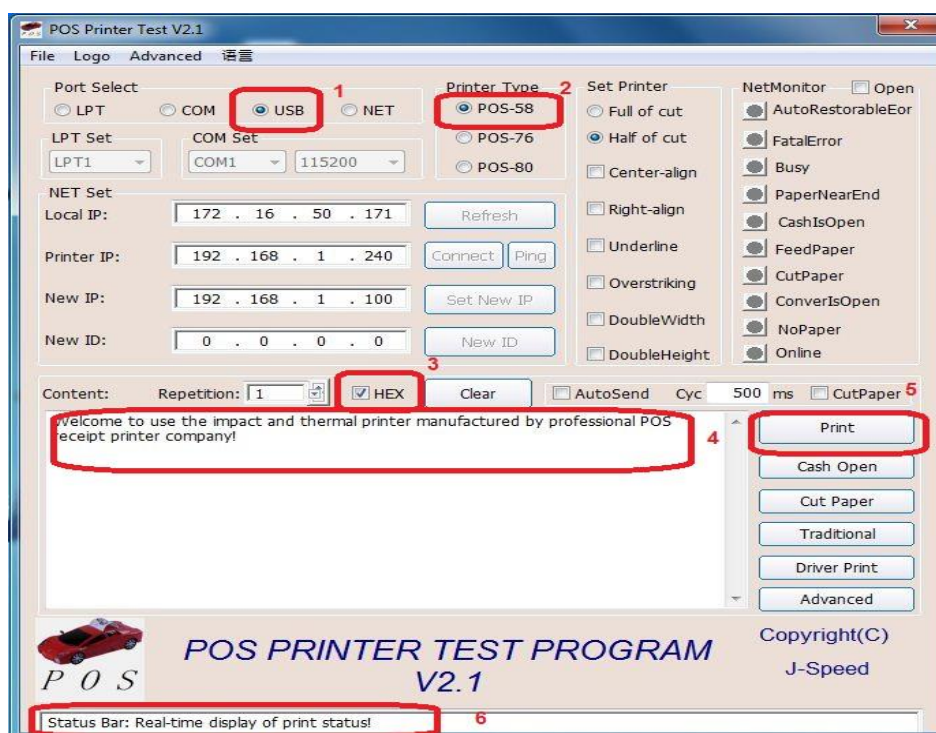
Kroz aplikaciju Fiskalna.hr podesimo sekvence za ispis prema tablici (slika 3):

Podešavanje printera

	ON	OFF
Bold	<input type="text" value="27,G,1,27,M,1"/>	<input type="text" value="27,G,0,27,M,1"/>
Dvostruka visina ispisa	<input type="text" value="27,!,16,27,M,1"/>	<input type="text" value="27,!,0,27,M,1"/>
Dvostruka širina ispisa	<input type="text" value="27,!,32,27,M,1"/>	<input type="text" value="27,!,0,27,M,1"/>
Parcijalno rezanje	<input type="text"/>	
Ladica	<input type="text"/>	
Kodna stranica	<input type="text" value="852"/>	

(slika 3.)

Sljedeća slika (slika 4) prikazuje sučelje druge verzije aplikacije (\Tools\POS\POS.exe) Princip rada je isti kao i s prvom verzijom POS test aplikacije, samo što imamo gumb „Print“ umjesto „Print test“. Sekvence upisujemo tako da izbrisemo kompletan tekst „Welcome to use the....“ (4) i umjesto njega upišemo HEX naredbe na isti način kao i u prvoj varijanti aplikacije za podešavanje i pritisnemo „Print“(5). U dnu prozora (6) nam se ispisuje status naredbe koju smo poslali pisaču. Ukoliko je došlo do neke greške tu dobijemo Error i kratki opis greške. Postavke „NET set“ nisu bitne za podešavanje-ostavimo ono što nam piše kad pokrenemo aplikaciju.



(Slika 4.)

Ovaj pisač možemo koristiti sa Generic/text only driverima ili driverima koje dobijemo uz pisač.